

ApeosPrint 4560 S / 3960 S / 3360 S

เครื่องพิมพ์ขาว-ดำขนาด A3

ขนาดกะทัดรัดและเชื่อถือได้ ตรงกับความต้องการในธุรกิจของคุณ



นวัตกรรมใหม่ล่าสุด Apeos รุ่นใหม่

"Apeos" รุ่นใหม่เพิ่มฟังก์ชันการทำงานที่ล้ำสมัย มาพร้อมกับระบบการรักษาคความปลอดภัยขั้นสูง และง่ายต่อการใช้งาน ช่วยขยายขีดความสามารถทางธุรกิจของคุณได้อย่างสมบูรณ์แบบ อุปกรณ์ "Apeos" สามารถเชื่อมต่อกับโซลูชันและบริการต่างๆ ได้อย่างไร้รอยต่อ สอดรับกับสไตล์การทำงานรูปแบบใหม่ที่คล่องตัว ให้คุณทำงานได้ทุกที่ทุกเวลา



ในภาพคือ ApeosPrint 4560 S

• ขาว-ดำ A3
45/39/33 หน้า/นาที (A4 LEF)
• การเชื่อมต่อผ่าน USB, ีเทอร์เน็ต,
Wi-Fi*
*อุปกรณ์เสริม

เครื่องพิมพ์ประสิทธิภาพสูงที่มีขนาดเล็กที่สุดในผลิตภัณฑ์ระดับเดียวกัน*1

*1: ปริมาณการพิมพ์ของเครื่อง ApeosPrint 3960 S / 3360 S ในเครื่องพิมพ์เลเซอร์ขาว-ดำขนาด A3 ข้อมูลตั้งแต่เดือนตุลาคม 2022 จากการค้นคว้าของเรา

ขนาดกะทัดรัดและทนทาน

- เครื่องพิมพ์หน้าหนักเบา เครื่องนี้สามารถพิมพ์ได้มากถึง 1,800,000* หน้า
- ติดตั้งชุดประมวลผลที่มีประสิทธิภาพสูงและทนทาน



ApeosPrint 3960 S / 3360 S

18.6 กก.



สามารถกำหนดค่าบนเดสก์ท็อปของคุณได้สูงสุด 2 ถาด ในระดับความสูงที่เหมาะสม

* อายุการใช้งานเครื่องของ ApeosPrint 4560 S / 3960 S สำหรับ ApeosPrint 3360 S มีอายุการใช้งานเท่ากับ 1,200,000 หน้า เมื่อพิมพ์เอกสารขนาดเดียวกัน (A4) อย่างต่อเนื่องและเปลี่ยนชิ้นส่วนตามรอบที่เหมาะสม

ความจุกระดาษสูงสุด 2,300 แผ่น* เพื่อให้ตรงกับความต้องการในการพิมพ์ครั้งละจำนวนมาก

1. ถาด Bypass (100 แผ่น)
2. ถาดมาตรฐาน (550 แผ่น*)
3. ถาดป้อนกระดาษเสริมขนาด 550 แผ่น (อุปกรณ์เสริม)
4. ถาดป้อนกระดาษเสริมขนาด 550 แผ่น (อุปกรณ์เสริม)
5. ถาดป้อนกระดาษเสริมขนาด 550 แผ่น (อุปกรณ์เสริม)

หมายเหตุ: ความจุในการป้อนกระดาษสำหรับกระดาษ 80 แกรม

* สำหรับ ApeosPrint 4560 S ส่วนความจุของถาดมาตรฐานสำหรับ ApeosPrint 3960 S / 3360 S คือ 250 แผ่น และมีความจุในการป้อนกระดาษได้สูงสุด 2,000 แผ่น



ใช้งานได้รวดเร็ว

- อัตราความเร็วในการพิมพ์ที่เหนือชั้น 45/39/33 หน้า/นาที (A4 LEF) เหมาะสำหรับงานที่ต้องการประสิทธิภาพสูงในการพิมพ์ครั้งละจำนวนมาก
- ความเร็วในการพิมพ์แผ่นแรก 6.0 วินาทีหรือน้อยกว่า* สำหรับ ApeosPrint 4560 S / 3960 S และ 7.5 วินาทีหรือน้อยกว่า* สำหรับ ApeosPrint 3360 S เพื่อลดเวลาที่ต้องรอ

* เวลาเริ่มงานพิมพ์ไปจนถึงเมื่อพิมพ์กระดาษแผ่นแรกออกมา

คุณภาพการพิมพ์สูง

- ความละเอียดในการพิมพ์สูงสุด 1,200 x 1,200 dpi เมื่อพิมพ์ด้วยหัวพิมพ์ LED
- สามารถพิมพ์เส้นแนวทแยงชันได้อย่างสวยงามโดยใช้เทคโนโลยีการประมวลผลเพื่อปรับปรุงภาพ

สร้างเอกสารได้เองภายในองค์กรเพื่อการประชาสัมพันธ์

- รองรับวัสดุพิมพ์หลากหลายรูปแบบ ทั้งกระดาษ ซองจดหมาย และการ์ด ซึ่งมีขนาดและความหนาแตกต่างกัน (60 ถึง 220 แกรม)
- ถาดมาตรฐาน ถาดป้อนกระดาษเสริมขนาด 250 / 550 แผ่นที่เป็นอุปกรณ์เสริม และถาดรับเอกสารแบบหงายหน้า* รองรับกระดาษมาตรฐานที่มีขนาดบางไปจนถึงกระดาษรีไซเคิลหรือกระดาษหนา

หมายเหตุ: ขอแนะนำให้ผู้ใช้งานตรวจสอบก่อนว่าเครื่องสามารถจัดการกับงานพิมพ์บางอย่างที่ใช้สื่อพิเศษได้หรือไม่ เช่น เอกสารกระดาษแบบฟอร์ม ใบกำกับภาษีขนส่งสินค้า และโปสเตอร์แนวสร้างสรรค์

* อุปกรณ์เสริม สามารถพิมพ์งานบนสื่อพิเศษได้คงที่ด้วยเส้นทางกระดาษออกแนวตรง

ถาดรับเอกสารแบบหงายหน้า



เส้นทางกระดาษออกแนวตรง

รองรับสภาพแวดล้อม LAN แบบไร้สาย*

- เชื่อมต่อเครือข่ายระหว่างเวิร์กกรุ๊ปต่างๆ ได้ง่ายด้วยการรองรับระบบ Wi-Fi*
- สามารถเชื่อมต่ออุปกรณ์ได้สูงสุด 5 เครื่องพร้อมกันผ่าน Wi-Fi Direct*
- รองรับการพิมพ์งานจากอุปกรณ์เคลื่อนที่โดยตรงผ่าน Print Utility, AirPrint และ Mopria® Print Service
- สามารถใช้งานบนสภาพแวดล้อม LAN แบบมีสายและ LAN แบบไร้สายได้ในเวลาเดียวกัน*

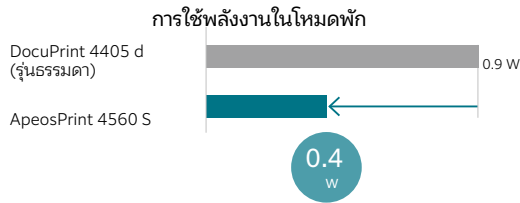
* อุปกรณ์เสริม



มุ่งสู่สังคมแบบยั่งยืน

ลดความสิ้นเปลืองพลังงาน

- ระดับความสิ้นเปลืองพลังงานต่ำระดับแนวหน้าในอุตสาหกรรม
- การใช้พลังงานในโหมดพักอยู่ที่ 0.4 W

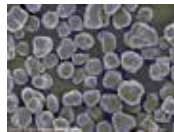


หัวพิมพ์ LED

- อุปกรณ์ฉายแสงที่สแกนด้วยตัวเองให้เอาต์พุตความละเอียดสูง
- ปริมาณแสงที่สม่ำเสมอทำให้สามารถใช้งานในขนาดกะทัดรัดและประหยัดพลังงาน

Super EA-Eco Toner

- อนุภาคมีขนาดเล็กระดับชั้นนาโนในอุตสาหกรรม
- ชุดทำความร้อนทำงานที่อุณหภูมิต่ำ ช่วยให้มีความสิ้นเปลืองพลังงานต่ำ



ทำงานเงียบดังเสียงกระซิบ

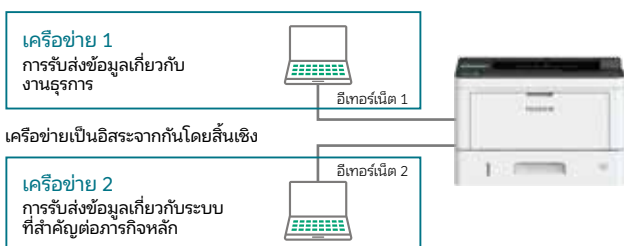
- การทำงานของพัดลมและการออกแบบเส้นทางของกระดาษที่มีความเหมาะสมที่สุดเพื่อให้มีเสียงรบกวนในระดับต่ำ

ความปลอดภัยสูงเพื่อป้องกันข้อมูลรั่วและการเข้าถึงที่ไม่ได้รับอนุญาต

ความสามารถในการใช้เครือข่ายคู่*

- สามารถเชื่อมโยงเครื่องพิมพ์กับเครือข่ายอีเทอร์เน็ต 2 เครือข่ายพร้อมกันได้
- สามารถพิมพ์งานจาก 1 ใน 2 เครือข่ายแยกกันได้
- ผู้ใช้หลายคนสามารถใช้เครื่องพิมพ์เครื่องเดียวกันขณะที่เครือข่ายยังคงแยกกันได้

* จำเป็นต้องมีชุดอีเทอร์เน็ตรองที่เป็นอุปกรณ์เสริม



ข้อมูลสำคัญเพื่อปกป้องความปลอดภัย

- พิมพ์แบบปลอดภัย และ ไพเรเวทซาร์จพรินต์ ที่เข้าสู่ระบบด้วยการ์ด IC* ช่วยป้องกันการรั่วไหลของข้อมูลบนกระดาษได้
- สามารถจัดเก็บและจัดการข้อมูลล็อกของงานและตัวภาพได้โดยใช้ไฟล์เก็บภาพ* ช่วยให้ตรวจสอบติดตามได้รวดเร็วในกรณีที่รั่วไหล
- รองรับ WPA3 ซึ่งเป็นโปรโตคอลความปลอดภัยของ LAN แบบไร้สายล่าสุด
- ใช้ TPM (Trusted Platform Module) 2.0 ซึ่งเป็นชิปนิรภัยที่เข้ากันได้กับมาตรฐานล่าสุดที่มีการเข้ารหัสที่ปรับปรุงดีขึ้น
- ตรวจสอบการแทรกแซงของซอฟต์แวร์อุปกรณ์ และฟีเจอร์การจับคู่ด้วยตัวเองจะช่วยป้องกันและซ่อมแซมซอฟต์แวร์อุปกรณ์จากเหตุการณ์การแทรกแซง

* อุปกรณ์เสริม

ประหยัดหมึก

- ฟังก์ชันประหยัดหมึกด้วยการเพิ่มระดับหมึกได้ 3 ระดับ
- ประหยัดการใช้หมึกสำหรับเอกสารที่ไม่ต้องการคุณภาพของภาพสูง เช่น เอกสารภายใน



- การพิมพ์ 2 ด้านสามารถตั้งให้เป็นค่าเริ่มต้นได้ในระหว่างการติดตั้งไดรเวอร์เครื่องพิมพ์
- สำหรับการพิมพ์งานหลายชุด ฟังก์ชัน “พิมพ์ตัวอย่าง” ทำให้สามารถพิมพ์ออกหนึ่งชุดสำหรับการตรวจสอบเพื่อป้องกันการพิมพ์ผิดเป็นจำนวนมาก
- ฟังก์ชันการพิมพ์ “พิมพ์หลายหน้าในหน้าเดียว” สามารถจัดวางจำนวนหน้าสูงสุด 32 หน้าลงบนกระดาษหนึ่งหน้าเพื่อลดความสิ้นเปลืองกระดาษ



สามารถเลือกตัวเลือกจาก [2] [4] [8] [9] [16] หรือ [32]

ApeosPrint 4560 S / 3960 S / 3360 S Functions & Specifications

Items	Description			
	4560 S	3960 S	3360 S	
Printing Method	LED electrophotography			
Warm-up Time*1	19 seconds or less if the main power is on (23 degrees Celsius room temperature). 16 seconds or less from Sleep mode.			
Continuous Print Speed*2	Simplex	A4 LEF: 45 ppm A3: 25.7 ppm	A4 LEF: 39 ppm A3: 23 ppm	A4 LEF: 33 ppm A3: 18.2 ppm
	Duplex	A4 LEF: 31.7 ppm A3: 15.4 ppm	A4 LEF: 22.4 ppm A3: 10.8 ppm	
First Print Output Time*3	A4 LEF: 6.0 seconds		A4 LEF: 7.5 seconds	
Printing Resolution	Standard	[PCL Driver] Standard: 600 x 600 dpi, High Resolution: 1,200 x 1,200 dpi [Adobe® PostScript® 3™ Driver] Standard: 600 x 600 dpi, High Resolution: 1,200 x 1,200 dpi		
	Standard Tray	A3, JIS B4, A4, JIS B5, A5, JIS B6, A6, Legal, Letter, 11 x 17", 7.25 x 10.5" (184 x 267 mm), 8.5 x 13" (216 x 330 mm), Postcard (100 x 148 mm), C5 Custom Size (Width: 75 to 297 mm, Length: 148 to 432 mm)		
Paper Size*4	Bypass Tray	A3, JIS B4, A4, JIS B5, A5, JIS B6, A6, Legal, Letter, 11 x 17", 5.5 x 8.5" (140 x 216 mm), 7.25 x 10.5" (184 x 267 mm), 8.5 x 13" (216 x 330 mm), Postcard (100 x 148 mm), COM-10, Monarch, DL, C5 Custom Size (Width: 70 to 297 mm, Length: 98 to 508 mm, Width 210 x Length 900 mm, Width 297 x Length 900 mm, Width 297 x Length 1,200 mm)		
	Optional Tray	250 Sheet Feeder / 550 Sheet Feeder: A3, JIS B4, A4, JIS B5, A5, JIS B6, A6, Legal, Letter, 11 x 17", 7.25 x 10.5" (184 x 267 mm), 8.5 x 13" (216 x 330 mm), Postcard (100 x 148 mm), C5 Custom Size (Width: 75 to 297 mm, Length: 148 to 432 mm)		
	2 sided Printing	A3, JIS B4, A4, JIS B5, A5, JIS B6, A6, Legal, Letter, 11 x 17", 7.25 x 10.5" (184 x 267 mm), 8.5 x 13" (216 x 330 mm) Custom Size (Width: 100 to 297 mm, Length: 148 to 432 mm)		
Paper Weight*4	Standard Tray	60 to 220 gsm		
	Bypass Tray	60 to 220 gsm		
	Optional Tray	250 Sheet Feeder: 60 to 220 gsm 550 Sheet Feeder: 60 to 220 gsm		
	2 sided Printing	60 to 163 gsm		
Paper Tray Capacity*5	Standard	Standard Tray: 550 sheets Bypass Tray: 100 sheets	Standard Tray: 250 sheets Bypass Tray: 100 sheets	
	Optional	250 Sheet Feeder: 250 sheets 550 Sheet Feeder: 550 sheets		
	Max	2,300 sheets [Standard + 550 Sheet Feeder x 3]	2,000 sheets [Standard + 550 Sheet Feeder x 3]	
Output Tray Capacity*5	Standard	550 sheets (face down)	250 sheets (face down)	
	Optional	Face Up Tray: 100 sheets		
CPU	ARM Dual Core 1.3 GHz			
Memory Capacity	2 GB (Max: 2 GB)			
Storage device capacity*6	Optional: 82 GB			
Page Description Language	Standard	PCL6, Adobe® PostScript® 3™		
Supported Operating System*7	Standard	[PCL Driver] Windows 11 (64 bit), Windows 10 (32 bit / 64 bit), Windows 8.1 (32 bit / 64 bit), Windows Server 2022 (64 bit), Windows Server 2019 (64 bit), Windows Server 2016 (64 bit), Windows Server 2012 R2 (64 bit), Windows Server 2012 (64 bit) [Mac OS X Driver] macOS 12 / 11 / 10.15 / 10.14 / 10.13 [Adobe® PostScript® 3™ Driver] Windows 11 (64 bit), Windows 10 (32 bit / 64 bit), Windows 8.1 (32 bit / 64 bit), Windows Server 2022 (64 bit), Windows Server 2019 (64 bit), Windows Server 2016 (64 bit), Windows Server 2012 R2 (64 bit), Windows Server 2012 (64 bit) macOS 12 / 11 / 10.15 / 10.14 / 10.13		

Notes:

- To comply with paper weight specifications, it is recommended to use our recommended paper. Document may not be printed correctly depending on usage conditions.
- Functional spare parts will be available for at least 7 years after the product is no longer manufactured.

Interface	Standard	Ethernet 1000BASE-T / 100BASE-TX / 10BASE-T, USB3.0		
	Optional	Ethernet 1000BASE-T / 100BASE-TX / 10BASE-T, IEEE 802.11a/b/g/n/ac		
Network Protocol	TCP/IP (IPv4/IPv6, lpd, Port9100, IPP, ThinPrint, WSD)			
Power Supply *8	AC220-240 V +/- 10%, 10 A, 50/60 Hz common			
Operating Noise*9	In operation	7.17 B, 54 dB (A) ¹⁰	7.09 B, 54 dB (A) ¹⁰	7.00 B, 51 dB (A)
	Max	1,350 W (AC220 V +/- 10%) 1,530 W (AC240 V +/- 10%)	910 W (AC220 V +/- 10%) 1,030 W (AC240 V +/- 10%)	
Maximum Power Consumption*11	Average	Ready mode: 70 W In operation: 615 W Sleep mode: 0.4 W ¹²	Ready mode: 60 W In operation: 473 W Sleep mode: 0.4 W ¹²	
	Dimensions	W 499.4 x D 388.0 ¹³ x H 320.0 mm		
Weight	20.2 kg (Including consumables)		18.6 kg (Including consumables)	
	18.2 kg (Excluding consumables)		16.6 kg (Excluding consumables)	

Note: WSD stands for Web Services on Devices.

*1: Measurements based on our standards. It takes more time depending on the usage conditions and image quality control.

*2: When Continuously Printing Original (Plain). The performance may be reduced depending on the paper type and the paper size. The speed may be reduced due to the image quality adjustment.

*3: When feeding from feeder tray of machine. Numeric value varies depending on output environment.

*4: Please use the recommended paper. Depending on paper type (quality, size, etc.), printing may be inaccurate. Please conduct paper feed checks in advance, especially when using custom paper sizes. Do not use inkjet paper. Printing errors or reduction in quality may occur when printing on the back of used paper or paper already used for printing, or when using the printer in a dry, cold, or hot and humid environment.

*5: 80 gsm paper.

*6: The actual value of storage device capacity may vary.

*7: Please refer to our official website for the latest supported OS.

*8: Power outlets that provide the above power level is recommended. Maximum machine measured current: 12 A for ApeosPrint 4560 S / 3960 S, and 10 A for ApeosPrint 3360 S.

*9: Measured in accordance to ISO7779. Unit B: Sound Power Level LWAd, Unit dB: Radiated Sound Pressure Level LpAm (bystander position). Main unit only.

*10: 51 dB (A) in quiet mode.

*11: Maximum power consumption at full configuration.

*12: At standard configuration.

*13: When using A4 size. When using A3 size, it is 517.8 mm.

Consumables

Product Name	Product Code	Yield
Drum Cartridge	CT351379	Up to 40,000 pages*1
Toner Cartridge Standard Capacity	CT203918	Up to 10,000 pages*2
Toner Cartridge High Capacity	CT203919	Up to 15,000 pages*2

*1: The number of printable pages is a reference value derived from the average of 4 sheets for ApeosPrint 4560 S (3 sheets for ApeosPrint 3960 S, 2 sheets for ApeosPrint 3360 S) printed in A4 LEF, image coverage 5% in one setting, under continuous printing usage conditions. The actual number of printable pages may vary to below half the reference value, depending on paper type, paper direction, input / output tray settings, initialization operations upon powering ON / OFF the device, tuning operations to maintain print quality, and other such usage environment conditions.

*2: Published value based on ISO / IEC 19752 standards. The actual number of printable pages may vary significantly from the published value, depending on printing content, paper size, paper type, usage conditions, initialization operations upon powering ON / OFF the device, tuning operations to maintain print quality, and other such usage environment conditions.

Options

Product Name	Product Code
250 Sheet Feeder	E3100083
550 Sheet Feeder	E3100084
Face Up Tray	E3300227
Data Overwrite Kit	EC104786
Feature Enhance Kit	E3100086
Storage (SSD)	EC104530
Secondary Ethernet Kit	EC104896
Wireless LAN Kit 2	EC104218
External IC Card Reader B	EC104665
Multi Language Font Kit	EC104208
Remote Authentication Kit	E3100097
Software / Product Manual	E3100087

fujifilm.com/fbth

FUJIFILM

บริษัท ฟุจิฟิล์ม บิซิเนส อินโนเวชัน (ประเทศไทย) จำกัด

123 อาคารชั้นทาวเวอร์ เอ ชั้น 23-26 ถนนวิภาวดีรังสิต ออมพล จตุจักร กรุงเทพฯ 10900
โทร: 02-660-8000 แฟกซ์: 02-617-6748-9 Call Center: 02-660-8400

FUJIFILM Business Innovation (Thailand) Co., Ltd.

123 Soutowers A Building, 23rd-26th Floor, Vibhavadi-Rangsit Road, Chomphon, Chatuchak, Bangkok 10900

Tel: 02-660-8000 Fax: 02-617-6748-9 Call Center: 02-660-8400

The available model varies depending on the country/region. Please ask the sales representatives for details.

The product specifications, appearance and other details in this brochure are subject to change without notice for improvements.

Reproduction Prohibitions Please note that reproduction of the following is prohibited by law: •Domestic and foreign currencies, government-issued securities, and national bonds and local bond certificates. •Unused postage stamps, post cards, etc. •Certificate stamps stipulated by law. •Reproducing works forming the subject matter of copyright (literary works, musical works, paintings, engravings, maps, cinematographic works, drawings, photographic works, etc.) is not permitted unless the reproduction is for the purpose of personal use, family use or other similar uses within a limited circle.

Trademarks •FUJIFILM and FUJIFILM logo are registered trademarks or trademarks of FUJIFILM Corporation. •ApeosPrint is registered trademark or trademark of FUJIFILM Business Innovation Corp. •Adobe, Adobe logo, PostScript and PostScript logo are either registered trademarks or trademarks of Adobe in the United States and/or other countries. •Mopria the Mopria Logo, and the Mopria Alliance word mark and logo are registered and/or unregistered trademarks and service marks of Mopria Alliance, Inc. in the United States and other countries. •Apple, AirPrint, and Mac are trademarks of Apple Inc., registered in the U.S. and other countries and regions. •All product names and company names mentioned in this brochure are trademarks or registered trademarks of their respective companies.



For Your Safety

Before using the product, read the Instruction Manual carefully for proper use. Use the product with the power source and voltage specified. Be sure to establish ground connection. Otherwise, electronic shock may result in the case of a failure or short circuit.