

พัฒนาประสิทธิภาพ ให้งานสแกนที่สมบูรณ์แบบ



พัฒนาประสิทธิภาพ ให้ปริมาณงานสแกนที่มากขึ้นและรองรับวัสดุการพิมพ์ที่หลากหลาย ตั้งแต่เอกสารที่มีความบาง บัตรพลาสติก หรือแม้กระทั่งหนังสือที่มีความหนาหลายๆ ด้วยการใช้อุปกรณ์เสริมแบบแนวระนาบ



ขนาดสูงสุด A3



ความหนาสูงสุด
27 - 413 ไมครอน



One Pass
Duplex Scanning



USB 3.2
Gen 1

IT'S IN THE DETAILS.

สแกนได้รวดเร็ว

ให้ความเร็วการสแกนสูงถึง 45 หน้าต่อนาที/90 รูปภาพต่อนาที
รองรับการสแกนสองหน้าโดยการเลื่อนผ่านเพียงครั้งเดียว

รองรับวัสดุการพิมพ์ที่หลากหลาย

รองรับวัสดุการพิมพ์ที่หลากหลาย
ที่มีความหนาตั้งแต่ 27 - 413 ไมครอน
ได้อย่างมีประสิทธิภาพแบบไร้รอยต่อ

อุปกรณ์เสริมแบบแนวระนาบ

ใช้งาน Flatbed Dock จาก Epson Perfection™ V39
ได้อย่างมีประสิทธิภาพ ช่วยให้สแกนได้ทั้งแบบแผ่น
(Sheet Fed) และแบบแนวระนาบ (Flatbed)



พัฒนาประสิทธิภาพและเพิ่มงานสแกนให้มากขึ้น ด้วยการออกแบบเพื่อรองรับ
 วัสดุการพิมพ์ที่หลากหลาย ช่วยให้คุณสามารถสแกนได้ทุกสิ่งตั้งแต่
 เอกสารที่มีความบางตั้งแต่บัตรพลาสติกไปจนถึงเอกสารที่มีความหนาหลายๆ
 ด้วยอุปกรณ์เสริมการสแกนแบบระบบ และสามารถจัดการไฟล์ที่สแกนของคุณ
 ได้อย่างง่ายดายด้วย Document Capture Pro software

สแกนได้รวดเร็ว เอนกประสงค์

ให้ความเร็วการสแกนสูงถึง 45 หน้าต่อนาที/90 รูปถ่ายต่อนาที
 รองรับการสแกนสองหน้าโดยการเลื่อนผ่านเพียงครั้งเดียว
 ช่วยเพิ่มความสะดวกสบายในการใช้งาน



รองรับวัสดุการพิมพ์ที่หลากหลาย

รองรับวัสดุการพิมพ์ที่มีความหนาตั้งแต่ 27 - 413 แกรม ช่วยให้คุณสามารถ
 สแกนได้อเนกประสงค์ ตั้งแต่เอกสารกระดาษที่มีความบางไปจนถึงบัตรพลาสติก
 เช่น บัตรประจำตัว บัตรเครดิตและนามบัตรได้อย่างมีประสิทธิภาพแบบไร้รอยต่อ



อุปกรณ์เสริมแบบแนวราบ*

ด้วยอุปกรณ์เสริม Flatbed Dock ของ Epson Perfection V39 สามารถทำงานร่วมกับสแกนเนอร์ DS-770II ได้อย่างมีประสิทธิภาพ อุปกรณ์เสริมสำหรับการสแกนแบบแนวราบจำเป็นอย่างยิ่งในการสแกนวัตถุที่มีความหนา เช่น หนังสือเอกสารขนาดเล็ก หรือเอกสารที่เกิดความเสียหายได้ง่าย เช่น ใบเสร็จรับเงิน



*ฟังก์ชัน Push scanning ไม่รองรับการสแกนแบบแนวราบ สำหรับระบบปฏิบัติการ Mac จำเป็นต้องติดตั้งไดรเวอร์สแกนเนอร์ V39

สแกนเอกสาร A3 และเอกสารขอบบางได้ง่าย

สามารถสแกนเอกสารขนาดเล็กและขอบบาง รวมถึงเอกสารขนาด A3 ได้อัตโนมัติ โดยใช้ Carrier Sheet จากสแกนเนอร์ DS-770II หรือคุณสามารถสแกนเอกสารที่ขอบบางได้โดยไม่ต้องใช้ Carrier Sheet ด้วยการเปิดโหมด Slow Scan

ใช้งานง่าย สะดวกสบาย

โหมดป้อนเอกสารอัตโนมัติ

Automatic Feeding Mode ช่วยให้คุณสามารถสแกนเอกสารที่มีปริมาณมากได้อย่างต่อเนื่อง ด้วยคุณสมบัตินี้ คุณสามารถสแกนเอกสารที่มีขนาดแตกต่างกันได้พร้อมกันโดยไม่ต้องจัดเรียงเอกสารตามขนาดต่างๆ และเอกสารทั้งหมดจะถูกบันทึกไว้ในไฟล์ PDF เพียงไฟล์เดียว



ฟังก์ชันป้องกันเอกสารเสียหาย

สแกนเนอร์จะหยุดป้อนกระดาษอัตโนมัติ เมื่อตรวจพบการป้อนกระดาษผิดพลาดหรือกระดาษที่ถูกรีดหรือพับ เพื่อปกป้องเอกสารของคุณไม่ให้เกิดความเสียหาย



สแกนเนอร์ทั่วไป

สแกนเนอร์เอสสัน

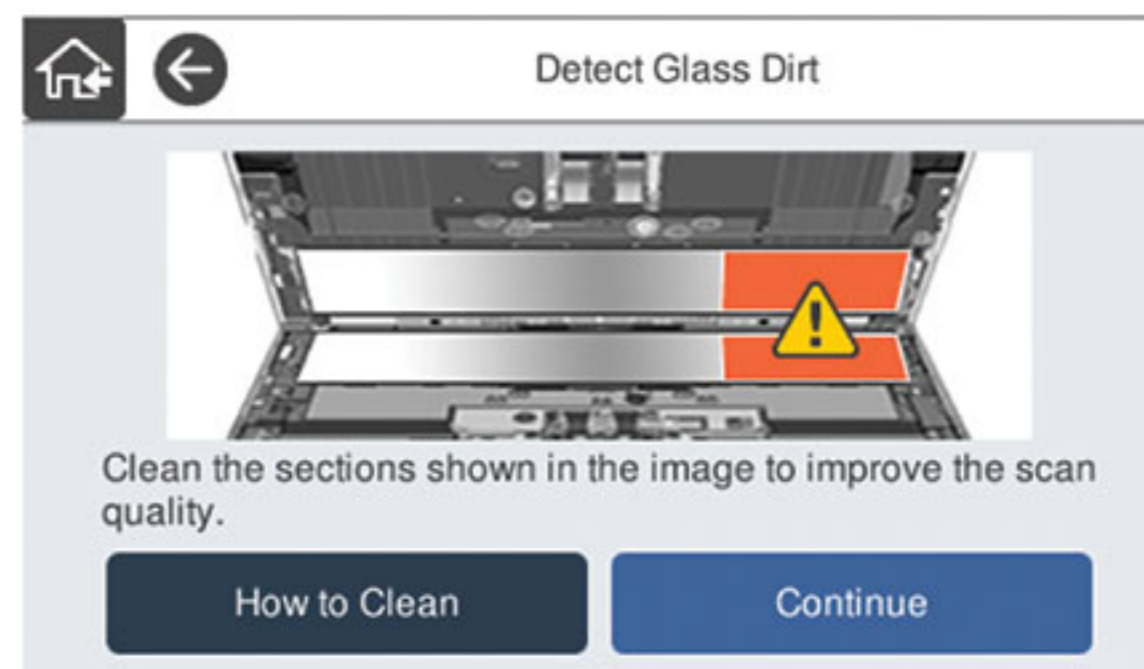
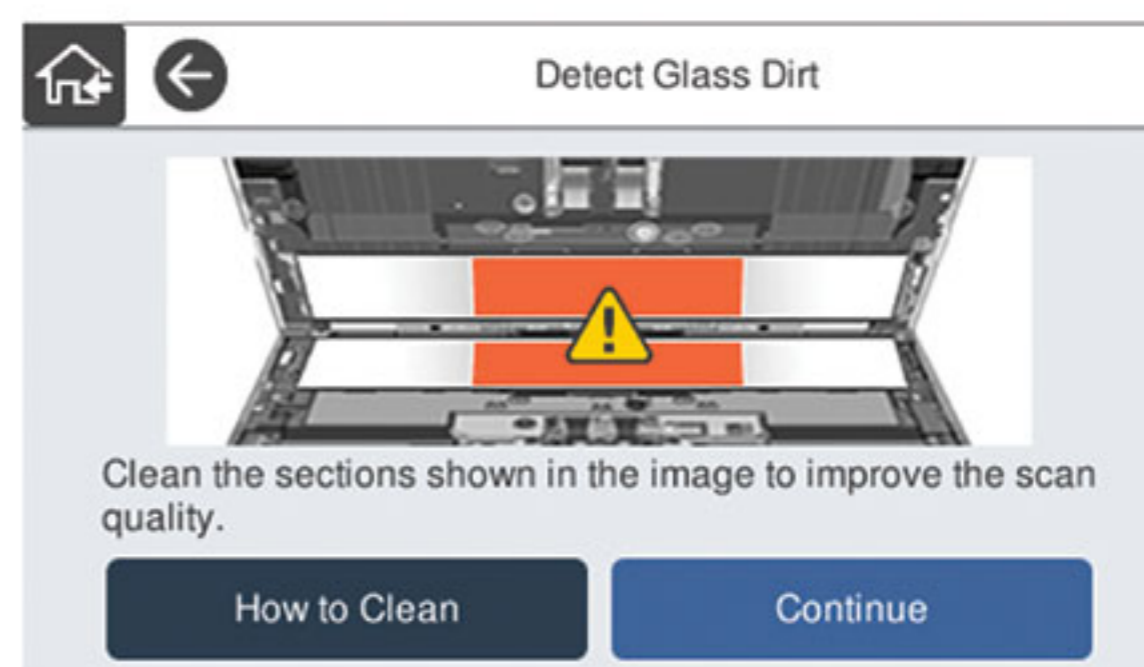
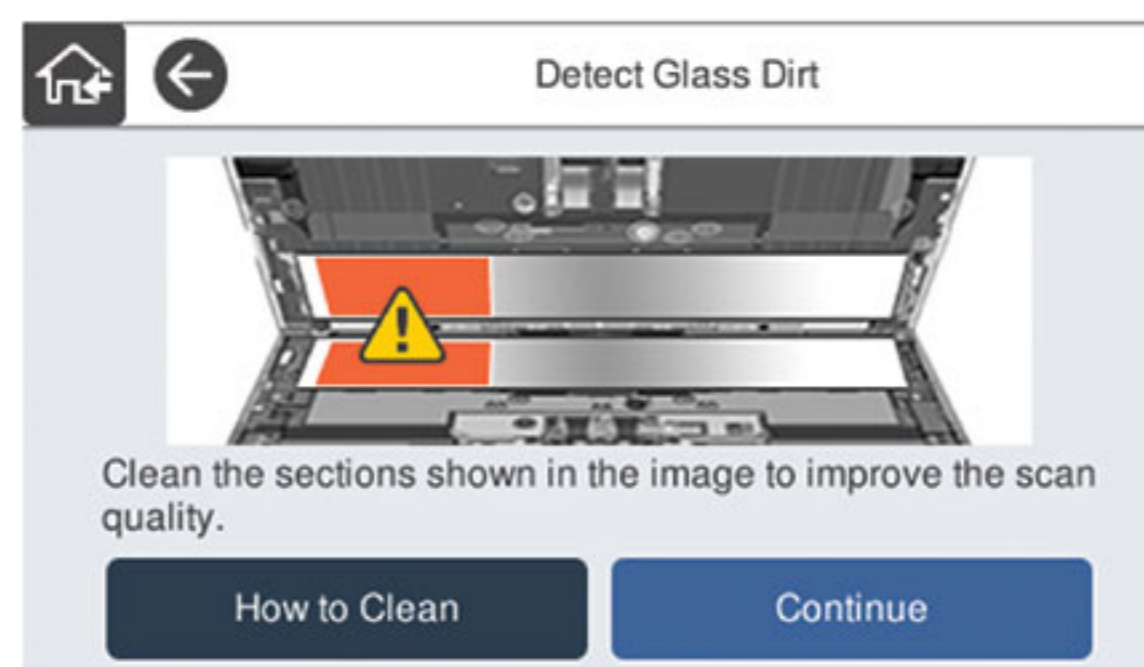
ฟังก์ชัน Double Feed Detection Skip

เปิดใช้งานฟังก์ชัน Double Feed Detection Skip สำหรับการสแกนเอกสารที่มีสติกเกอร์และฉลาก



เซนเซอร์ตรวจจับสิ่งสกปรกบนกระจกสแกน

เครื่องจะแจ้งเตือนทันทีเมื่อตรวจพบสิ่งสกปรกในบริเวณที่กำหนด ช่วยพัฒนาระบบ Scan-to และเพิ่มประสิทธิภาพทางธุรกิจให้ดียิ่งขึ้น



คุณสมบัติ Epson Scan 2

การเพิ่มประสิทธิภาพของข้อความ

ปรับตัวอักษรให้ชัดเจนขึ้น เมื่อทำการสแกนเอกสารที่เป็นตัวอักษรทั้งแบบสี เติมน้ำหนัก หรือขาว-ดำ โดยการเอาพื้นหลังออกเพื่อความชัดเจนมากขึ้น เหมาะสำหรับการสแกนเอกสารที่พิมพ์แบบสองหน้า

จัดการเอกสารที่เอียงให้ถูกต้อง

ปรับภาพที่สแกนให้ตรงโดยอัตโนมัติ



Colour Enhancement & Colour Dropout

นำเอาลายเซ็น ตราประทับ "เอกสารลับ" และ "ด่วนที่สุด" ออกฟู้อสามารถใช้เลือกหนึ่งสีจากสีทั้งหมดที่กำหนดไว้ (แดง, เขียว, น้ำเงิน, ชมพู, ม่วง, เหลือง, ส้ม หรือถูกสียกเว้นสีดำ) มาใช้ หรือใช้ค่าที่กำหนดเองเพื่อเน้นหรือตัดสีหลายสี (สูงสุด 5 สี) ด้วยการเลื่อนผ่านเพียงครั้งเดียวและสามารถบันทึกค่าได้ถึง 10 สีสำหรับการใช้งานในครั้งต่อไป

คุณสมบัติ PDF เพิ่มความสะดวกมากยิ่งขึ้น

OCR ภายในตัวเครื่อง สามารถค้นหาไฟล์ PDF ได้อย่างง่ายดาย อีกทั้งยังสามารถรักษาไฟล์ PDF ของคุณโดยการกำหนด Password เพื่อป้องกันการเรียกดู การแก้ไข หรือการพิมพ์ของบุคคลที่ไม่ได้รับอนุญาต

การจัดการเอกสาร



Document Capture Software*

ง่ายต่อการสแกน ตรวจสอบ แก้ไข บันทึกและโอนเอกสารที่สแกน ด้วยซอฟต์แวร์ที่สามารถแยกบาร์โค้ด

ตัวอักษรต่างๆ และนำวางในเอกสารที่สแกน เพื่อแยกประเภทเอกสารเข้าไปใน Folders ที่แตกต่างกัน รองรับการทำหน้าที่โดยผู้ใช้ได้ถึง 30 รูปแบบ ช่วยให้ท่านสามารถทำงานที่หลากหลายได้อย่างรวดเร็ว

*ฟังก์ชันการทำงานนี้สำหรับ Mac เวอร์ชันซอฟต์แวร์ Document Capture เท่านั้น

รายละเอียดคุณสมบัติเฉพาะ

รุ่น	DS-770II	
สแกนเนอร์	ป้อนกระดาษ A4, สแกนเนอร์สีสองหน้าด้วยการเลื่อนผ่านเพียงครั้งเดียว	
ประเภทสแกนเนอร์	Contact Image Sensor (CIS)	
ประเภทเซนเซอร์	อุปกรณ์อ่านคงที่และเอกสารเคลื่อนที่	
วิธีการสแกน	RGB LED	
แหล่งกำเนิดแสง	600 x 600 dpi	
ความละเอียดการสแกน*1	50 - 1,200 dpi (เพิ่มขึ้นครั้งละ 1 dpi)	
ความละเอียดเอาต์พุต	สำหรับสีแต่ละสี (RGB): อินพุต 10 บิต/เอาต์พุต 8 บิต	
ขนาด Bit การสแกน		
ขนาดเอกสาร		
เล็กสุด	50.8 x 50.8 มิลลิเมตร	
ใหญ่สุด	215.9 x 6,096 มิลลิเมตร	
รองรับหน้ากระดาษ	27 - 413 มม (A8 หรือน้อยกว่า 127 - 413 มม)	
ความจุถาดป้อนเอกสารอัตโนมัติ	100 แผ่น (80 กรัม)	
ปริมาณการสแกนต่อวัน	สูงถึง 7,000 แผ่นต่อวัน	
ตรวจสอบการป้อนหลายแผ่น	อัลตราโซนิคเซนเซอร์และอุปกรณ์ตรวจสอบความยาว	
การเชื่อมต่อ	USB 3.2 Gen 1	
ความเร็วการสแกน*2	หน้าเดียว/สองหน้า	
ความละเอียด (สี/เดสก์ทอป/ขาว-ดำ)		
200 dpi	45 หน้าต่อาที/90 ภูมิภาคต่อาที	
300 dpi	45 หน้าต่อาที/90 ภูมิภาคต่อาที	
600 dpi	12 หน้าต่อาที/24 ภูมิภาคต่อาที	
ไดรเวอร์และซอฟต์แวร์		
รองรับระบบปฏิบัติการ (ไดรเวอร์สแกนเนอร์)		
Windows	Windows XP/Vista/7/8/8.1/10/Server 2003/Server 2008/Server 2012/Server 2016	
Mac	Mac OS X 10.6.8 หรือสูงกว่า	
ไดรฟ์เวอร์ที่สามารถทำงานร่วมกันได้	TWAIN, SANE, WIA, ICA, ISIS	
ซอฟต์แวร์ซอฟต์แวร์	Epson Scan 2 ISIS Driver (Web Download) Epson Scan OCR Component Epson Scan PDF Extensions Document Capture Pro (Windows) Document Capture (Mac)	
รูปแบบไฟล์	Epson Scan 2: JPEG, TIFF, Multi-TIFF, PDF, Searchable PDF, BMP, PNG Document Capture Pro (Win): JPEG, BMP, PDF, Searchable PDF, TIFF, Multi-TIFF, PNG, DOCX, XLSX, PPTX	
ข้อมูลจำเพาะทางไฟฟ้า		
แรงดันไฟฟ้า	AC 100 - 240V	
ความถี่ไฟฟ้า	50 - 60 Hz	
การสิ้นเปลืองพลังงาน		
ขณะทำงาน	12W	
โหมดเตรียมพร้อม	5.4W	
พักเครื่อง	1.0W	
ปิดเครื่อง	0.1W	
สภาพแวดล้อมการทำงาน		
อุณหภูมิ		
ขณะทำงาน	5 - 35°C	
จัดเก็บ	-25 - 60°C	
ความชื้น		
ขณะทำงาน	15 - 80% (ไม่มีการควบแน่น)	
จัดเก็บ	15 - 85% (ไม่มีการควบแน่น)	
อุปกรณ์เสริมและวัสดุสิ้นเปลือง	ความทนทาน	รหัสการสั่งซื้อ
Flatbed Dock	-	B12B819011
ชุดประกอบลูกกลิ้ง	สแกน 200,000 แผ่น	B12B819671
Carrier Sheet	สแกน 3,000 แผ่น	B12B819051
ชุดทำความสะอาด	-	B12B819291

ขนาดและน้ำหนัก

DS-770II

น้ำหนัก: 3.7 กิโลกรัม/8.16 ปอนด์



*1 ความละเอียดในการสแกนตามที่กำหนดโดย ISO14473

*2 ขึ้นอยู่กับเอกสารขนาด A4

สินค้าภายในกล่อง:

- ตัวเครื่องสแกนเนอร์
- สาย USB 3.2
- AC Adapter
- สายไฟ
- CD ซอฟต์แวร์
- คู่มือการติดตั้ง

© 2021 Epson Singapore Pte Ltd สงวนลิขสิทธิ์ ห้ามทำซ้ำ ในบางส่วนหรือทั้งหมด โดยไม่ได้รับความยินยอมเป็นลายลักษณ์อักษรจาก Epson

EPSON เป็นเครื่องหมายการค้าจดทะเบียนของ Seiko Epson Corporation. ชื่อสินค้าและชื่ออื่น ๆ ที่จดทะเบียนปรากฏในที่นี้ ไร้เพื่อวัตถุประสงค์ในการเรียกขานเท่านั้น และเป็นเครื่องหมายการค้าหรือเครื่องหมายการค้าจดทะเบียนของเจ้าของผลิตภัณฑ์นั้นๆ เอปสัน ไม่มีสิทธิ์ใดๆ ในเครื่องหมายเหล่านั้น ตัวอย่างภาพสแกน/ภาพพิมพ์ ในเอกสารนี้ออกแบบและรายละเอียดของผลิตภัณฑ์ที่เป็นภาพจำลอง ข้อมูลจำเพาะอาจมีการเปลี่ยนแปลงโดยไม่ต้องแจ้งให้ทราบ และอาจแตกต่างกันระหว่างประเทศ กรุณาตรวจสอบกับสำนักงาน Epson ที่ตั้งขึ้นเพื่อรับข้อมูลเพิ่มเติม Apple, iPad และ iPhone เป็นเครื่องหมายการค้าของ Apple Inc. ที่จดทะเบียนในสหรัฐอเมริกาและประเทศอื่นๆ App Store เป็นเครื่องหมายการค้าของ Apple Inc. Android เป็นเครื่องหมายการค้าของ Google Inc.

กุมภาพันธ์ 2564

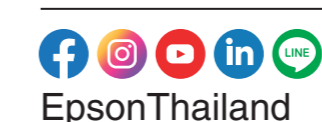
บริษัท เอปสัน (ประเทศไทย) จำกัด

ชั้น 22 อาคารบีทาวเวอร์
เลขที่ 1152 ถนนพหลโยธิน แขวงคลองเตย เขตคลองเตย กรุงเทพฯ 10110

Contact Us

- ✉ : support@eth.epson.co.th
- 📞 : Epson Thailand
- ☎ : 02-460-9699

Follow Us



More Details

