

สแกนเนอร์ขนาดกะทัดรัด ประสิทธิภาพสูง ตอบโจทย์การใช้งานในสำนักงานได้อย่างลงตัว

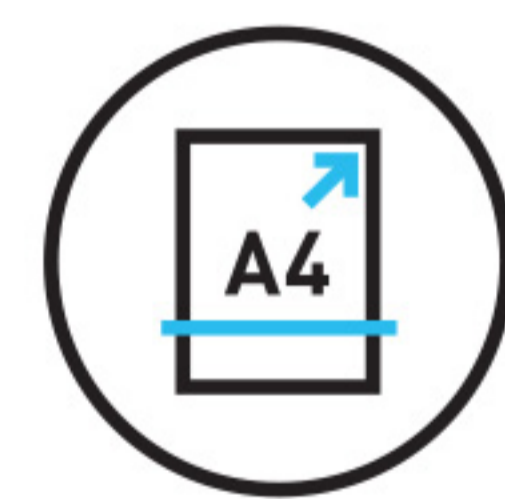


สแกนเนอร์ขนาด A4 พกพาสะดวก ติดตั้งง่าย รองรับการใช้งานได้หลากหลาย

Epson WorkForce DS-C330 สแกนเนอร์ A4 ขนาดกะทัดรัด รวดเร็วและมีประสิทธิภาพ รองรับการใช้งานได้หลากหลาย ตัวเครื่องออกแบบให้ใส่เอกสารในแนวตั้งเพื่อตอบโจทย์การใช้งานในพื้นที่ที่จำกัดได้อย่างลงตัว นอกจากนี้ สแกนเนอร์ยังมาพร้อมเทคโนโลยีป้องกันเอกสารไม่ให้เกิดความเสียหาย และคำนึงถึงสิ่งแวดล้อมเป็นหลัก โดยตัวเครื่องใช้พลาสติกรีไซเคิล สำหรับผลิตชิ้นส่วนมากถึง 34%*



สแกนแบบ
U-turn



สแกนสูงสุด
A4



ความเร็วสูงสุด
30 ppm/60 ipm



USB 2.0
Bus-powered



One-pass
Duplex Scanning



เป็นมิตรกับ
สิ่งแวดล้อม

สแกนได้รวดเร็วและมีประสิทธิภาพ

ด้วยความเร็วการสแกนสูงสุด 30 หน้าต่อนาที / 60 รูปภาพต่อนาที รองรับการสแกนได้สูงสุดถึง 5,000 หน้าต่อวัน และความจุ ADF สูงสุดถึง 20 แผ่น

สะดวกสบายในการติดตั้ง

ขนาดกะทัดรัด น้ำหนักเบา สามารถสแกนเอกสารแนวตั้งได้ ช่วยตอบโจทย์การใช้งานในพื้นที่ที่จำกัดได้อย่างลงตัว

อเนกประสงค์

รองรับวัสดุการสแกนได้หลากหลาย เช่น ซองจดหมาย บัตร PL กระดาษยาว หรือแม้แต่หนังสือเดินทางที่มีช่องพลาสติก

*อัตราส่วนการใช้พลาสติกรีไซเคิลอาจมีการเปลี่ยนแปลงขึ้นอยู่กับวัตถุดิบ

สแกนเนอร์เอปสัน WorkForce DS-C330 มีขนาดกะทัดรัด เหมาะสำหรับการใช้งาน ทั่วไปและในธุรกิจ รองรับวัสดุการสแกนได้หลากหลาย รวมถึงเอกสารทุกประเภท นอกจากนี้ สแกนเนอร์ยังสามารถเชื่อมต่อได้สะดวกง่ายดายผ่าน USB เพื่อการสแกน ที่ราบรื่นยิ่งขึ้น

รวดเร็วและมีประสิทธิภาพ

สามารถสแกนสองหน้าด้วยความเร็ว
สูงสุดถึง 30 หน้าต่อนาที /60 รูปภาพ
ต่อนาที ตอบโจทย์การใช้งานในสำนักงาน
ได้อย่างลงตัว นอกจากนี้ ยังมาพร้อม
อุปกรณ์บ่อนเอกสารอัตโนมัติ (ADF)
สูงสุดถึง 20 แผ่น เพื่อการสแกน
ที่สะดวกมากขึ้น



กะทัดรัด สะดวกในการพกพา

ตัวเครื่องมีขนาดกะทัดรัด น้ำหนักเบา
มาพร้อมด้ามจับที่ด้านหลังทำให้พกพา
ได้สะดวกง่ายดาย และยังมีขาตั้งสายเคเบิล
เพื่อจัดระเบียบสายเคเบิลให้สวยงาม
เป็นระเบียบเรียบร้อย



สแกนได้หลากหลาย

สแกนเนอร์เอปสัน DS-C330 สามารถจัดการเอกสารที่มีความยาวได้อย่างง่ายดาย รองรับการสแกนได้สูงสุด 215.9 x 3,048 มิลลิเมตร รวมทั้งเอกสาร
ที่มีความหนาได้สูงสุดถึง 127 แกรมสำหรับแนวตั้ง และ 413 แกรมสำหรับแนวตรง หรือแม้แต่ กระดาษที่บาง ฉีกขาดง่าย หรือกระดาษที่พันโดยใช้ Carrier Sheet
นอกจากนี้ยังสามารถสแกนหนังสือเดินทางที่ใส่ Carrier Sheet ได้อีกด้วย

ด้วยฟังก์ชันการสแกนที่มีประสิทธิภาพ ทำให้ผู้ใช้สามารถสลับโหมดใช้งานระหว่างแนวตั้งและแนวตรงได้อย่างง่ายดาย

การสแกนแนวตั้ง

ด้วยคุณสมบัติการสแกนแนวตั้ง ช่วยให้ผู้ใช้สามารถสแกนเอกสาร
ในพื้นที่ที่จำกัดได้อย่างลงตัว และจัดการเอกสารได้อย่างมีประสิทธิภาพ
เหมาะสำหรับการใช้งานบนโต๊ะหรือในพื้นที่ที่จำกัด เช่น แพนคตอนรับ
ในโรงพยาบาล โรงแรม และสภาพแวดล้อมที่ใกล้เคียงกัน

การสแกนแนวตรง

ช่วยให้ผู้ใช้สามารถสแกนเอกสารที่มีความหนา เช่น หนังสือเดินทาง
บัตรพลาสติกและซองจดหมายได้ เพื่อตอบโจทย์การสแกนได้มากขึ้น

ประเภทของวัสดุที่รองรับ



ประเภทของวัสดุที่รองรับ



*ใบสมัครที่มีความหนามากกว่า 190 แกรม จำเป็นต้องสแกนแนวตรงเท่านั้น

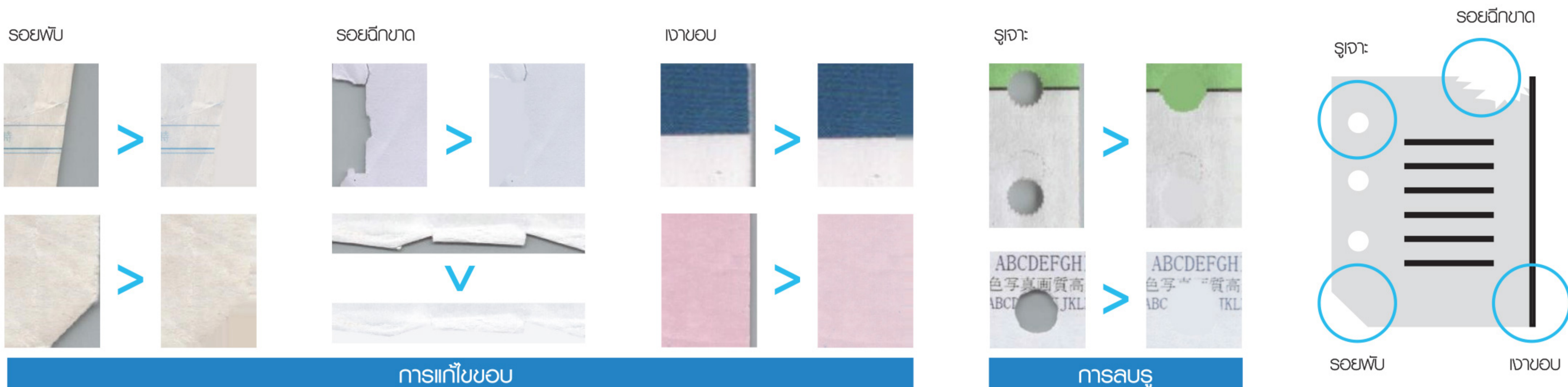
^จำเป็นต้องมี Carrier Sheet *จำเป็นต้องมี Passport Carrier Sheet



ซอฟต์แวร์ประสิทธิภาพสูง

Epson Scan 2

ไม่ว่าเอกสารจะเป็นเช่นไร เช่น มีรอยพับ รอยฉีกขาด เจาะขอบ หรือแม้แต่มีการเจาะรูในเอกสารต้นฉบับ ก็สามารถสแกนได้อย่างง่ายดาย โดยการปรับแก้ไขของเอกสารโดยรอบ



Document Capture Pro*

ลดความซับซ้อนขั้นตอนการสแกน โดยงานสแกนจะถูกประมวลผลและส่งไปยังบริการคลาวด์อัตโนมัติ และเทคโนโลยีแปลงภาพเป็นข้อความอัตโนมัติ (OCR) ช่วยให้สามารถสร้างไฟล์ PDF หรือบันทึกเอกสารในรูปแบบไฟล์ Microsoft Office ที่แก้ไขข้อความได้ อีกทั้งยังตั้งชื่อและจัดเรียงเอกสารลงในโฟลเดอร์ต่างๆ ได้อย่างสะดวกง่ายดาย ด้วยการแยกบาร์โค้ด ตัวอักษร ข้อความ และวิธีการต่างๆ รวมทั้งสามารถบันทึกข้อความและบาร์โค้ดจากเอกสารต่างๆ ได้ เช่น Machine Readable Zone (MRZ) ของหนังสือเดินทาง



*สำหรับ Mac จะใช้แค่โปรแกรม Document Capture เท่านั้น

ใช้งานง่าย สะดวกสบาย

แข็งแรง ทนทาน

ด้วยชุดประกอบลูกกลิ้งที่แข็งแรง ทนทาน ฟูใช้สามารถถอดเปลี่ยนได้ รองรับการทำงาน ได้สูงถึง 5,000 หน้าต่อวัน

ฟังก์ชันตรวจจับความยาวการป้อนเอกสาร

ฟังก์ชันนี้จะส่งสัญญาณให้สแกนเนอร์หยุดทำงาน โดยอัตโนมัติ เมื่อตรวจพบว่าการป้อนเอกสาร หลายแผ่นทับซ้อนกัน

โหมดป้อนเอกสารอัตโนมัติ

Automatic Feeding Mode ช่วยให้คุณสามารถสแกนเอกสาร จำนวนมากได้อย่างต่อเนื่อง

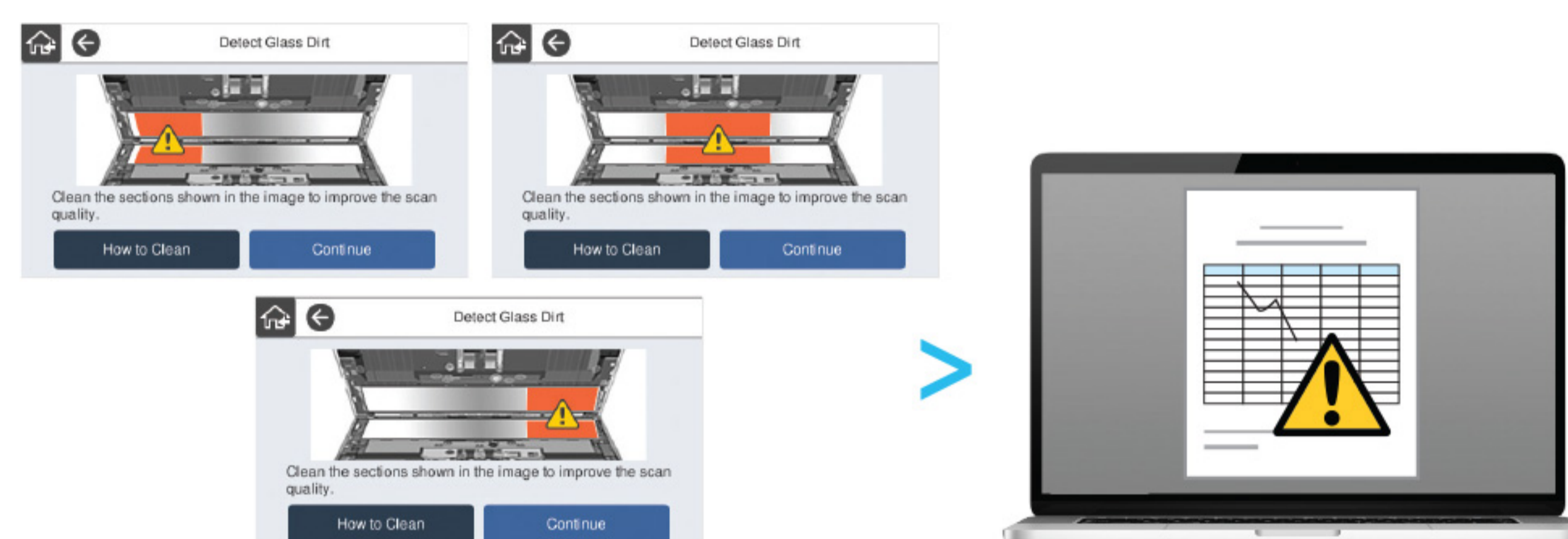
ฟังก์ชันป้องกันเอกสารเสียหาย

เพื่อปกป้องเอกสารที่สำคัญของคุณ สแกนเนอร์มาพร้อมคุณสมบัติ หยุดสแกนโดยอัตโนมัติ หากตรวจพบ แรงกดบนลูกกลิ้งมากเกินไป เอกสารเอียง หรือกระดาษ ถูกเย็บหรือพับ เพื่อปกป้อง เอกสารของคุณ ไม่ให้เกิดความเสียหาย



ฟังก์ชันตรวจจับสิ่งสกปรกบนกระจกสแกน

เอปสันสแกนเนอร์ DS-C330 มาพร้อมเทคโนโลยีการตรวจจับ สิ่งสกปรกบนกระจกสแกนขั้นสูง เครื่องจะแจ้งเตือนทันที เมื่อตรวจพบสิ่งสกปรกในบริเวณที่กำหนด



Epson Device Admin

Epson Device Admin ช่วยให้คุณจัดการ ตรวจสอบ และกำหนดค่ากลุ่มอุปกรณ์ของเอปสันได้อย่างง่ายดาย ใช้งานกับเครื่องพิมพ์และเครื่องสแกนในเครือข่าย ได้หลากหลายประเภท และข้อมูลทั้งหมดสามารถดูได้ผ่าน One Smart และ Intuitive Interface

เป็นมิตรกับสิ่งแวดล้อม

ตัวเครื่องสแกนเนอร์ทำมาจากพลาสติกรีไซเคิลถึง 34%* ด้วยขนาดกะทัดรัด แต่ให้ประสิทธิภาพที่เหนือกว่า ตอบโจทย์การใช้งานทางธุรกิจ และเป็นมิตรกับสิ่งแวดล้อม

*อัตราส่วนการใช้พลาสติกรีไซเคิลอาจมีการเปลี่ยนแปลงขึ้นอยู่กับวัตถุดิบ



ข้อมูลจำเพาะ

รุ่น	DS-C330	
รหัส SKU	B11B272501	
สแกนเนอร์	ป้อนกระดาษ A4, สแกนเนอร์สีสองหน้าด้วยการสแกนเพียงครั้งเดียว	
ประเภทสแกนเนอร์	Colour Contact Image Sensor (CIS) x 2	
วิธีการสแกน	อุปกรณ์อ่านคงที่และเอกสารเคลื่อนที่	
แหล่งกำเนิดแสง	RGB LED x 2	
ความละเอียดการสแกน*1	600 x 600 dpi	
ความละเอียดเอาต์พุต	50 - 1,200 dpi (เพิ่มขึ้นครั้งละ 1 dpi)	
ขนาด Bit การสแกน	30-bit input, 24-bit output	
สี	10-bit input, 8-bit output	
เฉดสีเทา	10-bit input, 1-bit output	
ขนาดเอกสาร	50.8 x 50.8 มิลลิเมตร	
เล็กสุด	215.9 x 3,048 มิลลิเมตร	
รองรับหน้ากระดาษ	40 - 127 มม, ขนาดน้อยกว่า A6: 40 - 209 มม	
เส้นทางแนวตั้ง	40 - 413 มม	
ความจุถาดป้อนเอกสารอัตโนมัติ	20 แผ่น (80 มม)	
ปริมาณการสแกนต่อวัน	สูงถึง 5,000 แผ่นต่อวัน	
ตรวจสอบการป้อนหลายแผ่น	อุปกรณ์ตรวจสอบความยาว	
การเชื่อมต่อ	USB 2.0	
ความเร็วการสแกน*2		
ความละเอียด (สี/ขาว-ดำ)	30 หน้าต่อนาที/60 รูปภาพต่อนาที	
300 dpi	5 หน้าต่อนาที/10 รูปภาพต่อนาที	
600 dpi		
ไดรฟ์เวอร์และซอฟต์แวร์		
รองรับระบบปฏิบัติการ (ไดรฟ์เวอร์สแกนเนอร์)	Windows 7/8/8.1/10/11, Server 2008/2012/2016/2019/2022	
Windows	Mac OS X 10.9 หรือสูงกว่า	
Mac	TWAIN, SANE, VIA, ICA, ISIS	
ไดรฟ์เวอร์ที่สามารถทำงานร่วมกันได้	Epson Scan 2	
ภาพพร้อมซอฟต์แวร์	ISIS Driver (Web Download)	
	Epson Scan OCR Component	
	Epson Scan OCR Component Pro	
	Epson Scan PDF Extensions	
	Document Capture Pro (Windows)	
โซลูชันซอฟต์แวร์ที่รองรับ	Document Capture (Mac)	
	Epson Device Admin	
รูปแบบไฟล์	Epson Scan 2:	
	JPEG, TIFF, Multi-TIFF, PDF, Searchable PDF, BMP*3, PNG	
	Document Capture Pro (Win):	
	JPEG, JPEG2000, BMP, PDF, Searchable PDF, TIFF, Multi-TIFF, PNG, DOCX, XLSX, PPTX	
ข้อมูลจำเพาะทางไฟฟ้า		
แรงดันไฟฟ้า	AC 220 - 240V	
ความถี่ไฟฟ้า	50 - 60 Hz	
การสิ้นเปลืองพลังงาน	ประมาณ 10W	
ขณะทำงาน	ประมาณ 3.3W	
โหมดเตรียมพร้อม	ประมาณ 1.0W	
พักเครื่อง	ประมาณ 0.1W	
ปิดเครื่อง		
สภาพแวดล้อมการทำงาน		
อุณหภูมิ	5 - 35°C	
ขณะทำงาน	-25 - 60°C	
จัดเก็บ		
ความชื้น	15 - 80% (ไม่มีการควบแน่น)	
ขณะทำงาน	15 - 85% (ไม่มีการควบแน่น)	
จัดเก็บ		
อุปกรณ์เสริมและวัสดุสิ้นเปลือง	ความทนทาน	รหัสการสั่งซื้อ
ชุดประกอบลูกกลิ้ง	สแกน 50,000 แผ่น	B12B819731
Carrier Sheet	สแกน 3,000 แผ่น	B12B819051
Passport Carrier Sheet	สแกน 3,000 แผ่น	B12B819651
ชุดทำความสะอาด	-	B12B819291

*1 ความละเอียดในการสแกนตามที่กำหนดโดย ISO14473

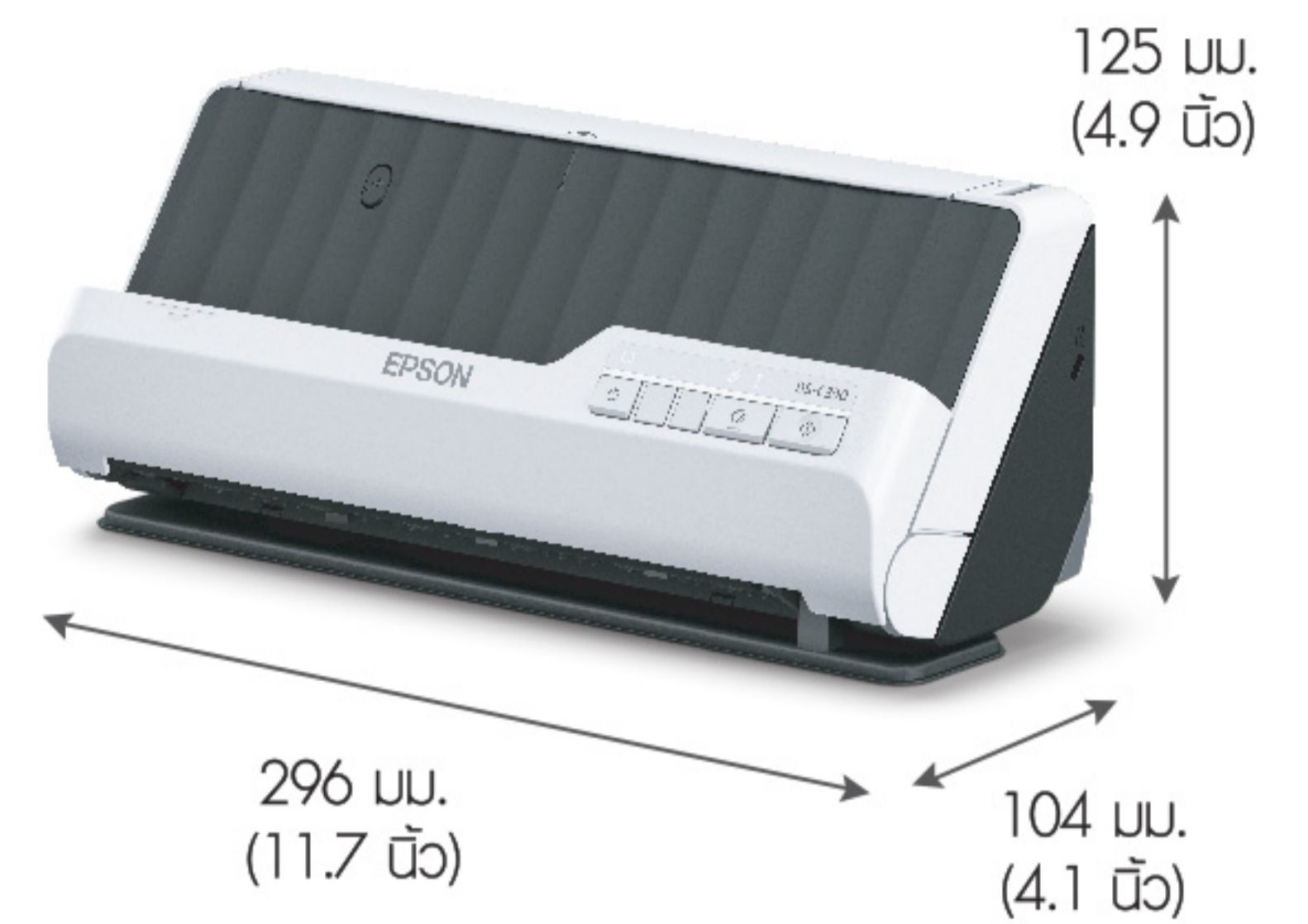
*2 ขึ้นอยู่กับเอกสารขนาด A4

*3 เฉพาะเวอร์ชัน Windows เท่านั้น

ขนาดและน้ำหนัก

DS-C330

น้ำหนัก: 1.8 กิโลกรัม (4.0 ปอนด์)



สินค้าภายในกล่อง:

- ตัวเครื่องสแกนเนอร์
- สาย USB 2.0 Type A-C
- AC Adapter
- สายไฟ
- แผ่นเสริม
- บัตรรับประกัน
- คู่มือการติดตั้ง

© 2023 Epson Singapore Pte Ltd สงวนลิขสิทธิ์ ห้ามทำซ้ำ ในบางส่วนหรือทั้งหมด โดยไม่ได้รับความยินยอมเป็นลายลักษณ์อักษรจาก Epson

EPSON เป็นเครื่องหมายการค้าจดทะเบียนของ Seiko Epson Corporation. ชื่อสินค้าและชื่อบริษัทอื่นๆ ที่กำหนดที่ปรากฏในที่นี่ ใช้เพื่อวัตถุประสงค์ในการเรียกขานเท่านั้น และเป็นเครื่องหมายการค้าหรือเครื่องหมายการค้าจดทะเบียนของเจ้าของผลิตภัณฑ์นั้นๆ เอปสัน ไม่รับประกันใดๆ ในเครื่องหมายเหล่านี้ ตัวอย่างภาพสแกน/ภาพพิมพ์ ในเอกสารนี้การออกแบบและรายละเอียดของผลิตภัณฑ์เป็นภาพจำลอง ข้อมูลจำเพาะอาจมีการเปลี่ยนแปลงโดยไม่แจ้งให้ทราบ และอาจแตกต่างกันระหว่างประเทศ กรุณาตรวจสอบกับสำนักงาน Epson ที่ตั้งเพื่อรับข้อมูลเพิ่มเติม

ตราประทับของตัวแทนจำหน่าย

กันยายน 2566

บริษัท เอปสัน (ประเทศไทย) จำกัด

ชั้น 22 อาคารบีนาทาวเวอร์

เลขที่ 1152 ถนนพหลโยธิน แขวงคลองเตย เขตคลองเตย กรุงเทพฯ 10110

Contact Us

✉ : support@eth.epson.co.th

☎ : Epson Thailand

☎ : 02-460-9699

Follow Us

Facebook, Instagram, YouTube, LinkedIn, Twitter
EpsonThailand

More Details

Website, Product Today, Virtual Solution Center
QR codes for each link