

RG-RAP62-OD

AX3000 Wi-Fi 6 สำหรับการเชื่อมต่อ
ภายใน/นอกรอาคาร อุปกรณ์กระจาย
สัญญาณอเนกประสงค์

เอกสารข้อมูล

ค้นหาเพิ่มเติม ▶



จุดเด่น

- AP ระบบ Mesh อเนกประสงค์ AX3000 สำหรับการเชื่อมต่อภายใน/นอกรอาคารของวิลลาและธุรกิจ
ค้าปลีก
- ติดตั้งได้ทั้งบนผนังและเสา จึงสามารถติดตั้งได้ในทุกตำแหน่ง
- มาตรฐานการป้องกันสภาพแวดล้อม IP65 ที่ช่วยป้องกันและทำให้สัญญาณมีความเสถียรอย่าง
ต่อเนื่อง
- เสาอากาศในตัวเพื่อปรับแต่งความครอบคลุมสัญญาณในตำแหน่งที่ต้องการ
- ออกแบบมาเพื่อธุรกิจค้าปลีกที่ใช้ Mesh จาก AP ของ ReyeE, พอร์ตสแกนเตอร์ไดโวน และพีเออร์
การโรมมิ่งด้วย AI



Wi-Fi ที่จิวแต่แจ้ว

อุปกรณ์กระจายสัญญาณนอกประสงค AX3000 Wi-Fi 6 สำหรับการเชื่อมต่อภายใน/นอกรอาคาร

RG-RAP62-OD

การออกแบบอันทันสมัยที่เหมาะสมสำหรับการใช้งานภายในและนอกรอาคาร

Wi-Fi 6 ที่รวดเร็วและเสถียร
เหมาะสำหรับธุรกิจในพื้นที่เปิดโล่ง
ความครอบคลุม Wi-Fi ที่กว้างสำหรับ
เชื่อมต่อภายนอกอาคาร

เชื่อมต่อกับอุปกรณ์ได้มากขึ้นและ
สัญญาณครอบคลุมกว้างขึ้น
นี่แหละสิ่งที่ Wi-Fi สำหรับใช้ในบ้นคว
จะเป็น



สระว่ายน้ำ



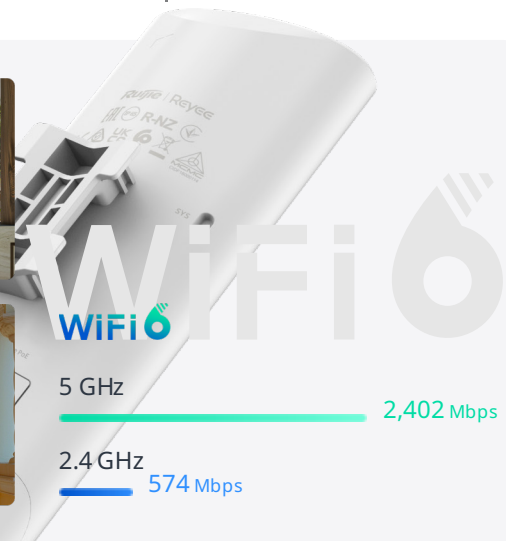
พื้นที่รับประทานอาหารแบบเปิดโล่ง



อฒจันทร์ขนาดเล็กและกลาง



Wi-Fi สำหรับโถงทางเดิน



5 GHz

2,402 Mbps

2.4 GHz

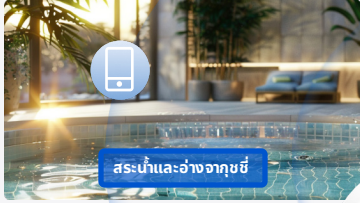
574 Mbps

พีเจเออร์เด็น

การออกแบบอินเทอร์เน็ตสมัยใหม่ที่เหมาะสำหรับการใช้งานภายในและนอกอาคาร

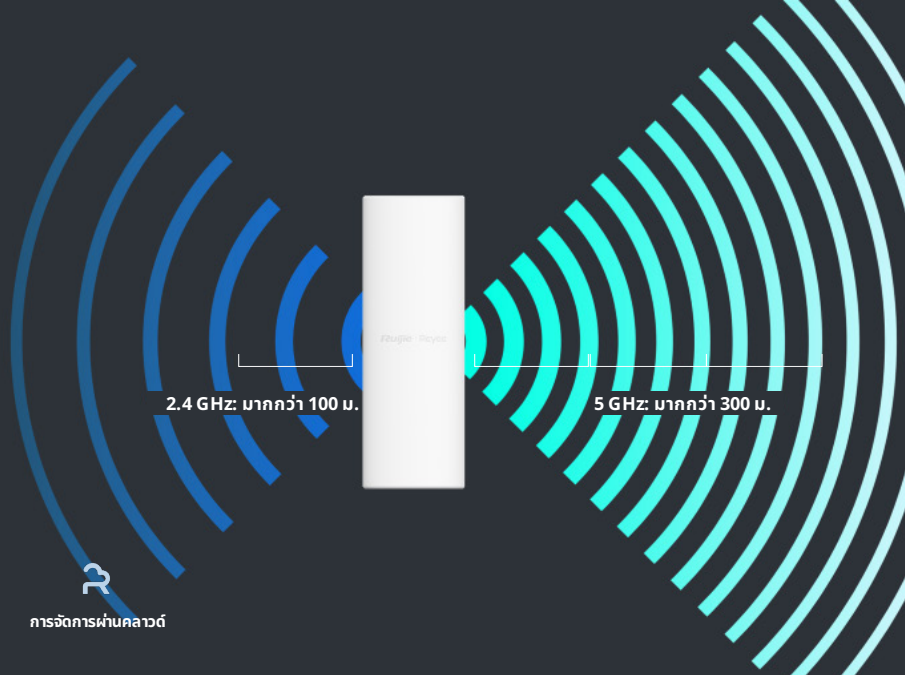
Wi-Fi 6 ที่รวดเร็วและเสถียร
เหมาะสำหรับธุรกิจในพื้นที่เปิดโล่ง
ความครอบคลุม Wi-Fi ที่กว้างสำหรับ
เชื่อมต่อภายนอกอาคาร

เชื่อมต่อกับอุปกรณ์ได้มากขึ้นและ
สัญญาณครอบคลุมกว้างขึ้น
มีแหล่งที่ Wi-Fi สำหรับใช้ในบ้านควรว
จะเป็น



วิธีที่เราใช้เพื่อทำให้ Wi-Fi เชื่อถือได้และมีสัญญาณ ครอบคลุมในวงกว้าง

เสาอากาศอัจฉริยะในตัวระดับมืออาชีพของเราพร้อมกับ
ตัวขยายสัญญาณเคเบิลสูงระดับองค์กรและเทคโนโลยี Wi-Fi
6 จึงทำให้อุปกรณ์ทั้งหมดทำงานได้อย่างสมบูรณ์แบบในแง่
ของการส่งสัญญาณ Wi-Fi ที่มีคุณภาพและครอบคลุม



Mesh ของ Reyee



IP65



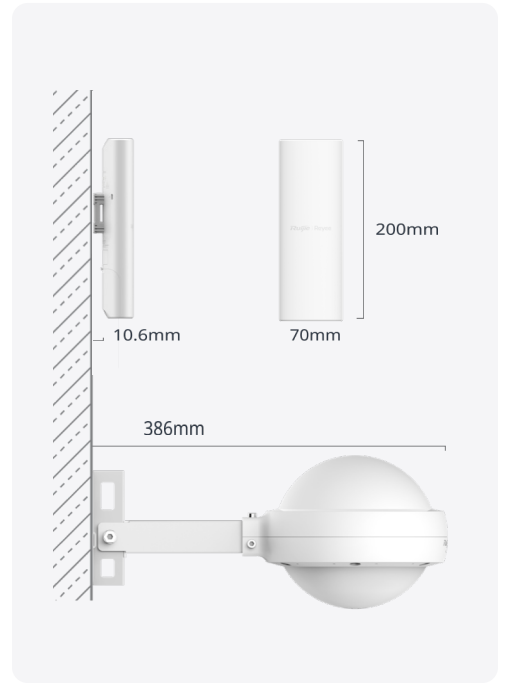
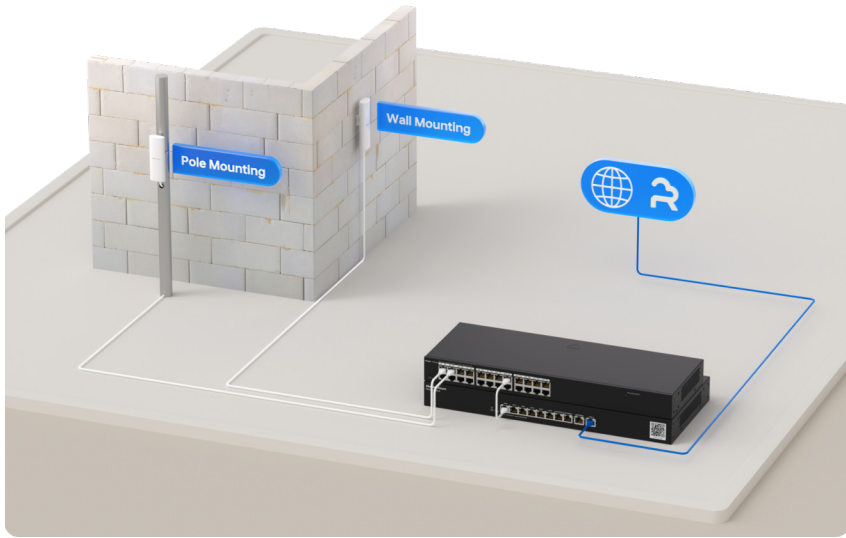
เสาอากาศอัจฉริยะในตัว



การจัดการผ่านคลาวด์

ลักษณะที่โดดเด่นของผลิตภัณฑ์

Infinite Art Possible, Unleash limited Space



การป้องกันอย่างต่อเนื่อง สัญญาณมีความเสถียร

มีมาตรฐานการป้องกันสภาพแวดล้อม IP65 ในการทดสอบการป้องกันสิ่งแปลกปลอมเข้า



กันฝน

ป้องกันฝนกรดรุนแรงในระยะ 2.5 เมตรที่มีอัตราการไหล 12.5±0.625 (ลิตร/นาที)



กันฝุ่น

การป้องกันระดับสูงสุดที่จะป้องกันไม่ให้ฝุ่นขนาดเล็กเข้าไปในอุปกรณ์



ป้องกันไฟกระชาก

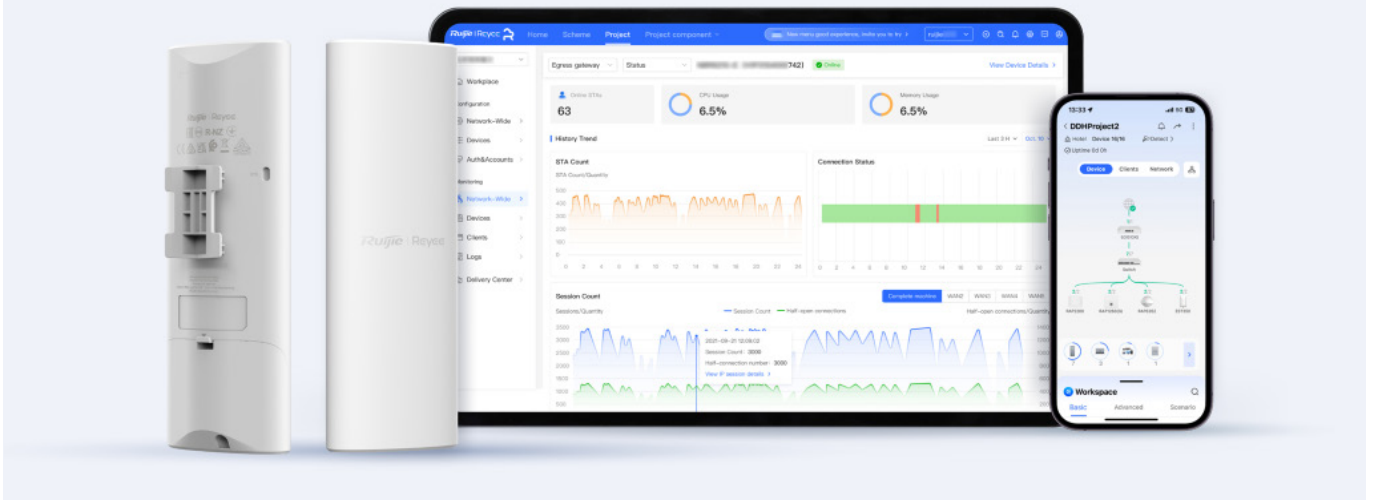
ป้องกันฟ้าผ่า 4 kV
ป้องกันประจุไฟฟ้าสถิต 15 kV





ระบบคลาวด์ช่วยให้คุณดำเนินธุรกิจได้อย่างราบรื่น

- เครือข่ายแบบจัดการตนเอง
- การจัดการเครือข่ายแบบรวมศูนย์
- การยืนยันตัวตนด้วยพอร์ทัลคลาวด์
- การติดตามและบำรุงรักษาระบบจากระยะไกล



ข้อมูลจำเพาะ

รุ่น	RG-RAP62-OD
ฮาร์ดแวร์	
โปรโตคอล Wi-Fi 5 GHz	Wi-Fi 4: IEEE 802.11a/b/g/n Wi-Fi 5: IEEE 802.11ac Wave 2 Wi-Fi 6: IEEE 802.11ax
โปรโตคอล Wi-Fi 2.4 GHz	Wi-Fi 4: IEEE 802.11b/g/n Wi-Fi 6: IEEE 802.11ax
ย่านความถี่ในการทำงาน 5 GHz	5.150 GHz ถึง 5.350 GHz, 5.470 GHz ถึง 5.725 GHz, 5.725 GHz ถึง 5.850 GHz
ย่านความถี่ในการทำงาน 2.4 GHz	2.400 GHz ถึง 2.4835 GHz
ช่องกระแสรายงานย่านความถี่ 5 GHz	ช่องกระแสรายงานแบบ 2 x 2 MIMO จำนวน 2 ช่อง
ช่องกระแสรายงานย่านความถี่ 2.4 GHz	ช่องกระแสรายงานแบบ 2 x 2 MIMO จำนวน 2 ช่อง
กระจายสัญญาณรอบทิศทาง	มี
เกนของเสาอากาศ 5 GHz	6.5 dBi
เกนของเสาอากาศ 2.4 GHz	4.0 dBi
ความกว้างของช่องสัญญาณ 5 GHz	อัตโนมิต/20/40/80/160 MHz
ความกว้างของช่องสัญญาณ 2.4 GHz	อัตโนมิต/20/40 MHz
อัตราการรับส่งข้อมูลไร้สาย	2974 Mbps
อัตราการรับส่งข้อมูลไร้สาย (5 GHz)	2401 Mbps
อัตราการรับส่งข้อมูลไร้สาย (2.4 GHz)	573 Mbps
กำลังการส่งสัญญาณสูงสุด 5 GHz	≤200 mW(23 dBm)
กำลังการส่งสัญญาณสูงสุด 2.4 GHz	≤200 mW(23 dBm)
ความครอบคลุมที่เหมาะสม	ไม่มี
ช่วงความครอบคลุมสัญญาณ Wi-Fi สูงสุด (6 GHz)	ไม่มี
ช่วงความครอบคลุมสัญญาณ Wi-Fi สูงสุด (5 GHz)	300 ม.
ช่วงความครอบคลุมสัญญาณ Wi-Fi สูงสุด (2.4 GHz)	100 ม.
การกล้ำสัญญาณ	OFDM: BPSK@6/9 Mbps, QPSK@12/18 Mbps, 16QAM@24 Mbps, 64QAM@48/54 Mbps DSSS: DBPSK@1 Mbps, DQPSK@2 Mbps และ CCK@5.5/11 Mbps MIMO-OFDM: BPSK, QPSK, 16QAM, 64QAM, 256QAM และ 1024QAM OFDMA

ข้อมูลจำเพาะ

รุ่น	RG-RAP62-OD
ฮาร์ดแวร์	
ความไวของตัวรับสัญญาณ	11b: -91 dBm(1 Mbps), -88 dBm(5.5 Mbps), -85 dBm(11 Mbps) 11a/g: -89 dBm(6 Mbps), -80 dBm(24 Mbps), -76 dBm(36 Mbps), -71 dBm(54 Mbps) 11n: -83 dBm(MCS0), -65 dBm(MCS7), -83 dBm(MCS8), -65 dBm(MCS15) 11ac: 20 MHz: -83 dBm(MCS0), -57 dBm(MCS9) 11ac: 40 MHz: -79 dBm(MCS0), -57 dBm(MCS9) 11ac: 80 MHz: -76 dBm(MCS0), -51 dBm(MCS9) 11ax: 20 MHz: -85 dBm(MCS0), -58 dBm(MCS11) 11ax: 40 MHz: -82 dBm(MCS0), -54 dBm(MCS11) 11ax: 80 MHz: -79 dBm(MCS0), -52 dBm(MCS11)
ขนาด (ไม่รวมชุดตัวยึด)	200 มม. x 70 มม. x 35 มม. (7.87 นิ้ว x 2.76 นิ้ว x 1.38 นิ้ว)
น้ำหนัก (ไม่รวมชุดตัวยึด)	≤ 0.4 กก. (0.88 ปอนด์)
จำนวนพอร์ต 10/100/1000BASE-T	1 (รองรับ PoE มาตรฐาน 802.3at)
จำนวนพอร์ต 10/100/1000/2500BASE-T	0
จำนวนพอร์ตอีเทอร์เน็ต 100/1000/2.5G/5G/10GBASE-T	0
จำนวนพอร์ตออปติคัล 1 Gbps (SFP)	0
จำนวนพอร์ตออปติคัล 10 Gbps (SFP+)	0
ไฟฟ้ากระแสตรง (ภายในอุปกรณ์)	ไม่มี
ขนาดของพอร์ตกระแสตรง	ไม่มี
802.3af	มี
802.3at	มี
802.3bt	ไม่มี
PoE แบบแพสซีฟ 48 V	มี
กำลังไฟสูงสุดของ PoE ตาม PSE	ไม่มี
กำลังไฟที่ใช้	< 16 W
อะแดปเตอร์แปลงไฟ	ไม่มี
ปุ่ม	ปุ่มคีย์เริ่มต้นจากโรงงาน 1 ปุ่ม
ไฟ LED	ไฟ LED แสดงสถานะระบบ 1 ดวง

ข้อมูลจำเพาะ

รุ่น	RG-RAP62-OD
ฮาร์ดแวร์	
อุณหภูมิในการทำงาน	-30°C ถึง +65°C (-22°F ถึง +149°F)
อุณหภูมิในการจัดเก็บ	-40°C ถึง +75°C (-40°F ถึง +167°F)
ความชื้นในการทำงาน	5% ถึง 95% (ไม่มีการควบแน่น)
ความชื้นในการจัดเก็บ	5% ถึง 95% (ไม่มีการควบแน่น)
ติดตั้งบนเพดาน	ไม่ได้
ติดตั้งบนผนัง	ได้
ติดตั้งบนเสา	ได้
สถานะ	EN IEC 62311:2020
สเปกตรัม	EN 300 328 V2.2.2 EN 301 893 V2.1.1 EN 300 440 V2.2.1
มาตรฐาน IP	IP65
ซอฟต์แวร์	
โหมดเราเตอร์	มี
โหมด AP	มี
จำนวนโคลเอนต์สูงสุด	BW160 11AX: 16(2.4G)+94(5G)=110 BW80 11AX: 16(2.4G)+64(5G)=80 11AC: 8(2.4G)+32(5G)=40
จำนวน SSID สูงสุด	8
การจำกัด STA โดยอิงตามคลื่นความถี่วิทยุ	มี
การแยกโคลเอนต์แบบ Layer 2	มี
คลื่นพาร์ช้อยแบบ OFDMA	มี
OFDMA	มี
Target Wake Time (TWT)	ไม่มี
Wi-Fi Multimedia (WMM)	มี
VLAN มาตรฐาน 802.1Q	มี
การทำงานแบบหลายการเชื่อมต่อ (MLO)	ไม่มี

ข้อมูลจำเพาะ

รุ่น	RG-RAP62-OD
ซอฟต์แวร์	
4K-QAM	ไม่มี
SSID เดียวกันสำหรับ VLAN ที่แตกต่างกัน	มี
802.11k/v	มี
802.11r	มี
การโรมมิ่งแบบ Layer 2	มี
การโรมมิ่งแบบ Layer 3	มี
การโรมมิ่งด้วย AI	มี
การยืนยันตัวตนด้วย PSK	มี
รายการที่บล็อกและรายการที่อนุญาตแบบคงที่	มี
WPA (TKIP), WPA2 (AES) และ WPA-PSK	มี
OWE (Enhanced Open) WPA3-SAE WPA2-PSK/WPA3-SAE	มี
การสอดแนม DHCP	มี
802.1X	มี
การตรวจสอบ ARP	ไม่มี
การป้องกันแหล่งที่มาของ IP	ไม่มี
LLDP	ไม่มี
การผูก ARP แบบคงที่	มี
ARP พรีอิกซ์	ไม่มี
ระบบปิง	มี
Traceroute	มี
NAT	มี
ที่อยู่ IP แบบคงที่	มี
เซิร์ฟเวอร์ DHCP	มี
ไคลเอ็นต์ PPPoE การเชื่อมต่อ PPPoE	มี

ข้อมูลจำเพาะ

รุ่น	RG-RAP62-OD
ซอฟต์แวร์	
การจัดการ Mesh	มี
Mesh ของ Reye	มี
พอร์ทัลแบบเปลี่ยนเส้นทาง	มี
ขีดจำกัดแบนด์วิดท์	มี
โควตาข้อมูล	ไม่มี
การเข้าถึง/รหัสผ่านตามค่าเริ่มต้น	มี
จำนวนของ AP บนเครือข่ายแบบจัดการตนเอง	300
เครือข่ายแบบครบวงจรสำหรับอุปกรณ์เครือข่ายทุกชิ้น	มี
การจัดการภายในอุปกรณ์หรือจากทางไกลผ่านแอป Ruijie Reye	มี
การจัดการภายในอุปกรณ์ผ่านอินเทอร์เน็ตเบราว์เซอร์	มี
การจัดการจากทางไกลผ่าน Ruijie Cloud	มี
การปรับประสิทธิภาพช่องสัญญาณ การตั้งค่ากำลังการส่งสัญญาณและกำลังไฟของเฟรมสำหรับการจัดการ มีการแสดงทั้งการตั้งค่าการปรับประสิทธิภาพล่วงหน้าและการปรับประสิทธิภาพขั้นสูง	มี
การกำหนดค่าแบบรวมผ่าน Ruijie Cloud	มี
การเฝ้าติดตามแบบรวมผ่าน Ruijie Cloud	มี
การจัดการ Mesh	มี
Mesh ของ Reye	มี
พอร์ทัลแบบเปลี่ยนเส้นทาง	มี
ขีดจำกัดแบนด์วิดท์	มี
โควตาข้อมูล	ไม่มี
การเข้าถึง/รหัสผ่านตามค่าเริ่มต้น	มี
จำนวนของ AP บนเครือข่ายแบบจัดการตนเอง	300

/ ข้อมูลจำเพาะ

รุ่น	RG-RAP62-OD
อื่นๆ	
แฟลช	128 MB
หน่วยความจำ	512 MB
สีของอุปกรณ์ AP	ขาวนวล

Ruijie | Rcycc

 Redefine your easy network

Copyright ©2000-2024 Ruijie Networks Co., Ltd. สงวนลิขสิทธิ์

ห้ามมิให้ทำสำเนาหรือส่งต่อส่วนใดส่วนหนึ่งของเอกสารนี้ไม่ว่าจะในรูปแบบใดก็ตาม โดยไม่ได้รับอนุญาตอย่างเป็นทางการเป็นลายลักษณ์อักษรล่วงหน้าจาก Ruijie Networks Co., Ltd.

หมายเหตุ

เนื้อหาที่ใช้เฉพาะในภูมิภาคที่อยู่นอกอาณาเขตสาธารณรัฐประชาชนจีนเท่านั้น Ruijie Networks Co., Ltd. สงวนสิทธิ์ในการตีความเนื้อหา

ข้อมูลที่ระบุในเนื้อหานี้อาจมีการเปลี่ยนแปลงโดยไม่ต้องแจ้งให้ทราบล่วงหน้า
เนื้อหาในเอกสารนี้ไม่ถือเป็นการให้คำรับรองเพิ่มเติมใดๆ ทั้งสิ้น Ruijie Networks Co., Ltd.
จะไม่รับผิดชอบข้อผิดพลาดทางเทคนิคหรือทางเนื้อหาใดๆ ตลอดจนข้อละเมิดที่ระบุไว้ในเนื้อหา



Ruijie Networks Co., Ltd.
เว็บไซต์อย่างเป็นทางการ: <https://Reyee.Ruijie.com>